

SEFI

FESTO

CAPTEUR DE PROXIMITE SDBT-MSX UNIVERSEL - REGLAGE FACILE PAR AUTO-APPRENTISSAGE

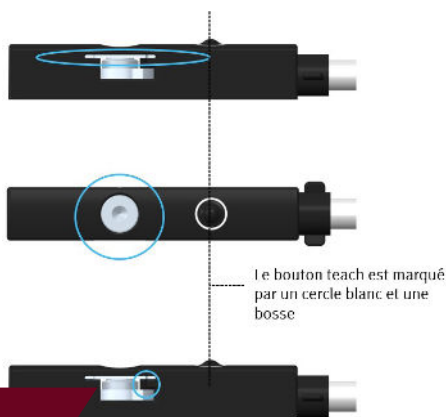


Caractéristiques :

- Capteur de proximité pour vérins avec rainure en Té de 8
- Tension : 24 V CC
- Connecteur M8 ou câble moulé en 2.5 et 5 mètres
- Point de détection par auto-apprentissage
- Commutable NO/NC
- Commutable PNP/NPN

Domaines d'applications :

- Tous les types d'industrie
- Maintenance : une seule référence de capteur en V CC pour toutes les applications de vérin avec une rainure en Té de 8



Vis imperdable

Pas de risque de démonter l'écrou ni la vis.

Serrage par clé Allen 1,5 mm

Pas de fente pour un tournevis plat, ce qui renforce l'empreinte pour la clé Allen

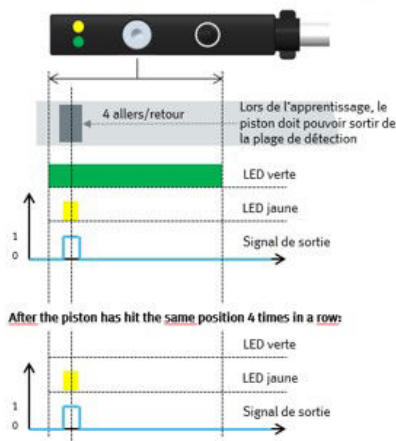
Maintien de l'écrou en position

Lors d'un dévissage, l'écrou reste perpendiculaire à la rainure. Il ne peut pivoter que lorsqu'il est suffisamment descendu. Il est en bonne position pour un revissage.

Avantages :

- Rapidité du temps d'installation
- Facilité de réglage du point de commutation du capteur - hystérésis limité sur front montant ou descendant
- Faible encombrement
- Durée de vie accrue - commutation électronique
- Une seule référence - multifonctions - NO/NC - PNP/NPN
- Possibilité de régler la plage de détection de 2 à 15 mm

Montez le SDBT-MSX proche de la fin de course, raccordez le câble, allumez la machine, c'est fait !



Bouton 'teach' capacitif...

Répond à une variation de capacité
Opérable avec un matériau conducteur
Fonctionne comme avec un smartphone
Fonctionne à la touche, sans forcer
Pas de mouvement, pas d'usure
Positionné au dessus du capteur
Access **protégé contre les erreurs de manipulation**

...robuste et à la pointe de la technologie

Réglage d'usine :

Aucune position enregistrée

Logique PNP NO

Plage de détection 20 mm

La LED verte s'allume quand le piston est dans la plage de détection

La sortie est activée dès que le piston s'arrête dans la plage de détection

La LED jaune s'allume quand la sortie est activée

- Quand le piston s'arrête successivement 4 fois à la même position, cette position est enregistrée comme la fin de course. l'apprentissage est fini.
- Une fois l'apprentissage terminé, la LED verte s'éteint. Seule la LED jaune s'allumera lorsque le piston s'arrêtera à la position fin de course enregistrée.

Le bouton 'teach' sert à :

- 1) Programmer la position de fin de course
- 2) Elargir la plage de détection, de 2 à 15 mm
- 3) Sélectionner PNP/NPN, NO/NC
- 4) Vérifier si le capteur est PNP ou NPN (dans changer de réglage)
- 5) Revenir au paramétrage d'usine

- La fonction auto **teach** ne nécessite pas l'utilisation du bouton, mais celui-ci est nécessaire pour les fonctions 2), 3), 4), 5).

N° pièce	Référence	Connectique
8059120	SDBT-MSX-1L-PU-E-0.3-N-M8	Connecteur M8 en 3 pôles
8059121	SDBT-MSX-1L-PU-E-2.5-N-LE	Câble moulé 5 mètres
8059122	SDBT-MSX-1L-PU-E-5-N-LE	Câble moulé 2,5 mètres

Recommandations SEFI :

- Ce capteur de proximité pour vérin avec rainure en Té de 8, est la solution pour réduire le nombre de références en stock du fait de sa polyvalence et de sa rapidité d'installation.
- FESTO est un partenaire historique de SEFI depuis près de 20 ans