

SEFI



YOKOGAWA 
Co-innovating tomorrow[®]

DPHarp :

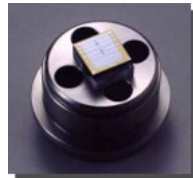
LE CAPTEUR DE PRESSION DIGITAL

Les EJA et EJX de la famille DPHarp sont les seuls capteurs industriels du marché possédant une cellule numérique

- issue des horloges atomiques, cette technologie supprime toutes celles existantes telles que :
 - Capacitive
 - Piezorésistive

ses + :

- stabilité à long terme: 15 ans avec moins de 0,1% de dérive, sans condition restrictive
- insensible aux variations de température
- pas d'hystérésis
- pas d'influence de la pression statique
- encaisse les coups de bélier



SPÉCIFICATIONS GÉNÉRALES

- classe 0,025% ; 0,04% ; 0,055%
- rangeabilité jusqu'à 200/1
- matériaux en contact avec le fluide : inox 316, Hastelloy C, tantale, monel, duplex
- plage de température : -40 à +120° C
- version haute température jusqu'à 400° C
- version haute pression jusqu'à 700 bar
- échelle mini à partir de 0 - 2.5 mmCE

DPHarp :

VERSIONS ET ACCESSOIRES

les versions

- pression différentielle, relative, absolue
- multivariable pour mesure de débit corrigé par déprimogène (gaz, vapeur), rangeabilité de 10
- mesure de niveau, ou de densité par montage séparateur à capillaire
- mesure d'interface (séparation) entre 2 liquides
- niveau avec capillaire numérique
- séparateur: sanitaire, agroalimentaire, chimie, basse et haute température
- transmission sans fil (Wireless)
- Atex, SIL 2

les accessoires

- déprimogène: diaphragme, tube de pitot...
- manifold



Solutions innovantes :

POUR LES APPLICATIONS À NIVEAU DE PRESSION DIFFÉRENTIELLE

Mesures

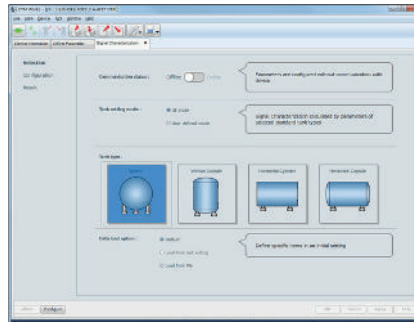
Niveau



La mesure de niveau peut être déduite de la mesure de la pression différentielle, à condition que la densité soit constante.

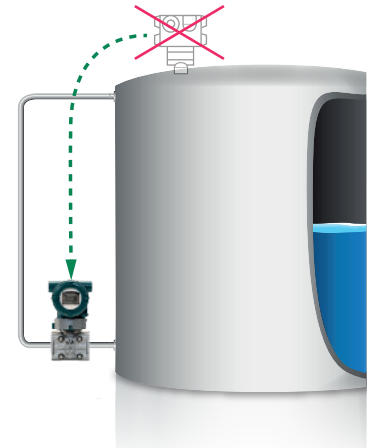
$$\text{Niveau du liquide} = \frac{\text{Pression différentielle}}{\text{Densité du liquide}}$$

Volumétrie



La fonction de caractérisation du signal ou « table de jaugeage » de tous les transmetteurs DPharp compense la sortie pour des formes de réservoir non linéaires. Cette fonction peut être facilement programmée à l'aide d'un DTM puissant.

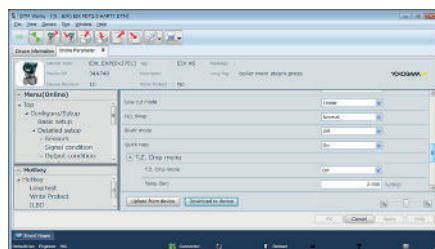
Pression d'isolement



La fonction multidétection exclusive de tous les transmetteurs DPharp permet la mesure à la fois de la pression d'isolement et de la pression différentielle par un seul transmetteur.

Effets de la température ambiante

Compensation de densité de fluide de remplissage Capillaires de compensation

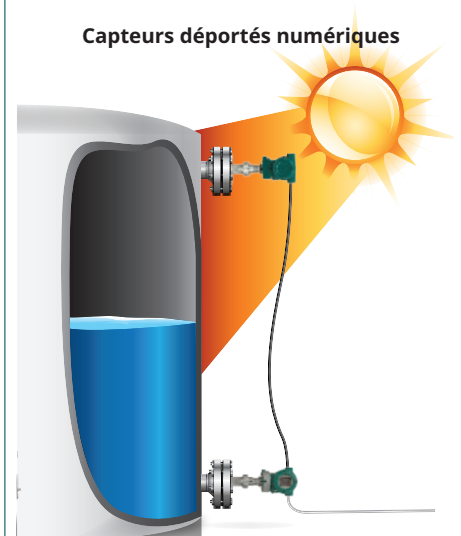


Disponible sur les transmetteurs DPharp avec séparateurs à membrane. Cette fonction utilise le capteur de température interne et des coefficients pour corriger dynamiquement les effets sur le zéro des variations de la température ambiante.



Une variation de l'EJX210A utilise un capillaire « factice » du côté haut au côté bas pour annuler les effets de la température du capillaire de mesure côté bas.

Capteurs déportés numériques



Quand les capillaires s'allongent, ces effets augmentent et atteignent un point où la mesure n'est plus possible. Les capteurs déportés numériques remplacent les capillaires par un câblage électrique qui n'est pas affecté par les variations de température ambiante.

Rotamètre

les **+**:

- le Rotamètre original !
- lecture directe du débit en fonction de la position du flotteur
- Indication de débit sans alimentation électrique
- large choix de cônes et flotteurs pour répondre à l'ensemble des applications
- version tout inox, tube verre ou tube plastique
- diagnostic avancé de contrôle du blocage du flotteur sur version avec transmetteur



SPÉCIFICATIONS GÉNÉRALES

- du DN 1/4 au DN 150
- utilisable sur gaz, liquide et vapeur
- précision de mesure jusqu'à +/- 1,6%
- tube verre et métal disponible avec vanne de réglage (amont ou aval)
- version avec transmetteur équipé d'un écran LCD servant notamment à la totalisation
- version haute température 370°C
- version pour application vapeur
- contacts mini/maxi sur l'ensemble de la gamme (bague inductive ou détecteur de proximité)

Débitmètre électromagnétique

ADMAG TOTAL INSIGHT

les **+**:

- double fréquence d'excitation pour une excellente stabilité de mesure sur fluide très faiblement conducteur ou chargé en particules
- mesure de débit à partir de 1 μ S même sur de l'eau
- large choix de revêtements et de matériaux d'électrodes
- vérification en continu du colmatage des électrodes
- fonction d'auto-contrôle intégré
- diagnostics avancés: contrôle de conductivité trop basse, mauvais câblage, corrosion, présence de gaz...

SPÉCIFICATIONS GÉNÉRALES

- 3 gammes complètes (2 fils ou 4 fils)
- du DN 2.5 au DN 1800
- précision de mesure au choix: +/- 0,35%, +/- 0,30% et +/- 0,15%
- température maximale 180°C
- revêtements: PTFE, Super PFA, céramique ultra pure,...
- haute immunité au bruit
- transmetteur déporté jusqu'à 200 mètres



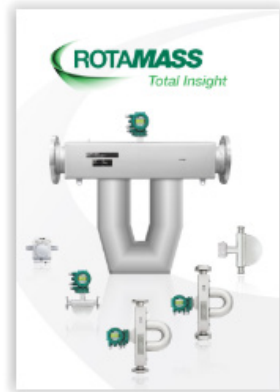
Débimètre massique

à effet Coriolis

ROTAMASS TOTAL INSIGHT

les **+**:

- 6 familles de capteur pour répondre à vos attentes
- sans préconisation de montage
- insensible aux vibrations (brevet)
- multivariables: débit massique, densité et température
- fonction brevetée d'auto-contrôle incluant les tubes de mesure avec rapport de vérification
- acquisition de données sur carte mémoire micro SD



SPÉCIFICATIONS GÉNÉRALES

- du DN ¼ au DN 200
- de 300 g/h à 600 t/h
- adapté sur liquide, gaz et fluide bi-phasique
- précision de mesure jusqu'à +/- 0,1% débit massique jusqu'à 0,5 g/l densité
- matériaux en contact avec le fluide : inox 316L ou Hastelloy C
- version haute température jusqu'à 350°C
- version haute pression jusqu'à 400 bar



Vortex digital Yewflo

les **+**:

- longueur amont / aval réduite (5D mini)
- intégration complète du profil d'écoulement
- rangeabilité jusqu'à 1:40
- version multivariable pour mesure de débit massique de vapeur saturée
- construction monobloc (corps moulé et barreau générateur massif)
- diagnostics avancés d'instabilité de l'écoulement et de stress (mauvais alignement de tuyauterie ou vibration excessive)









SPÉCIFICATIONS GÉNÉRALES

- du DN 15 au DN 400
- précision de mesure +/- 0,75 % liquide +/- 1 % gaz & vapeur
- corps acier carbone ou acier inoxydable 316
- version à réduction intégrée pour minimiser les coûts d'installation et augmenter la rangeabilité
- version haute température 450°C et basse température -200°C
- haute immunité au bruit
- alimentation 24V, 2 fils
- électronique déportée jusqu'à 30 mètres



Tableau de sélection des débitmètres :

	Pression différentielle	Rotamètre/débitmètre à section variable	Effet vortex	Effet Coriols	Électromagnétique	Lignes de produit	
	 DPHarp Page 20	 RAGN (Tubes en verre) Page 17	 RAKIC / RAKD (Tubes métalliques) Page 16	 diLAVENFLO Page 14	 ROTMASST Page 12	 ADWAG AAT, ARR et RRF Page 10	
	●		●	●		Vapeur	Utilisation
	●	●	●	●		Gaz purs	
	●	●	●	●		Gaz mélangés	
		○	○	○		Gaz contaminés	
	●	○	○	●	●	Liquides haute viscosité	
	●	●	●	●	●	Liquides faible viscosité	
	●	●	●	●	●	Liquides conducteurs	
	●	●	●	●	●	Liquides non conducteurs	
	●	●	●	●	●	Débit volumétrique	Mesure
MV EJ910A	●		○	●	○	Débit massique	
	○		●	●	●	Température	
				●	●	Densité	
				●	●	Concentration	
		●	●			Sans alimentation auxiliaire	Propriétés
	●		●	●	●	Précision élevée des mesures	
	●		●		●	Pour grandes dimensions	
	●	●	●	○	●	Faible perte de charge	
			○	●	●	Large plage dynamique	
	○			●	●	Mesures bidirectionnelles	
	●		●	●	○	Températures de procédé élevées	
	●		●	●		Pressions de procédé élevées	
	●					Comptage transactionnel	
	●		○	●		Huile minérale	Industrie
	●	●	●	●		Essence/Gazole	
				●		Goudron	
	●	●	●	●	○	Solvants	
	●	○	●	●	○	Air	Chimique/Pharmaceutique
	○	○	●	●	●	Laque (base aqueuse)	
	●	●	●	●	●	Laque (diluée)	
	●	●	●	●	●	Produits d'entretien	
	●	●	●	○		Oxygène	
	●		●	●	○	Vapeur	
	●	●	●	●	●	Acides	
	○		○	●	●	Jus de fruits	Boissons et Alimentation
				●	●	Yaourt	
			○	●	●	Purée de fruits	
	○		○	●	●	Huile végétale	
	○		○	●	●	Lait	
	○		○	●	●	Bière	
	○		○	●	●	Vin	
	●	●	●	●	●	Eau	Énergie/Pâtes et papiers/Extraction minérale/Eau/Autres
	●		○	●	●	Eaux usées	
			○	●	●	Boues	
	●		○	○	●	Déchets gazeux	
			●	●	●	Limon	
	●	●	●	●	●	Butane	
	●	●	●	●	●	Propane	
	●	●	●	●	●	Gaz naturel	
			●	●	●	Gaz liquéfié	
				●	●	Pulpe de papier	

Acquisition de données, régulateur:



Leader mondial des enregistreurs, Yokogawa dispose d'une gamme complète de solution pour l'acquisition de données. Système basé sur une architecture modulaire, pour répondre à des applications, d'enregistrement, d'IHM, d'automatisme, et de régulation, avec un seul produit



Gamme complète de régulateur indicateur de tableau, **garantie 3 ans**, disposant de pas de programme ladder pour répondre aux applications les plus complexes. Entrées de mesure et sorties de régulation universelles, disposant d'Interface de communication Modbus et Profibus.



Analyses physico-chimique :



FLX202 : Transmetteur 2 fils



Zirconium : O₂ ou humidité



FLXA402 :
Transmetteur multi-paramètres



TDLS : Spectrométrie laser pour application gaz

— OÙ NOUS TROUVER ? —

54
agences

UNE
équipe de
705
personnes



Distributeur spécialiste *de la vente de solutions*

Retrouvez-nous sur : www.sefitransmission.fr