

CLAPETS DE NON RETOUR

CTPLT 305



Clapet Toutes Positions Laiton Taraudé

- > Corps : CW617N 4MS | > Obturateur : CW614N 4MS
- > Étanchéité : NBR | > Ressort : AISI302
- > Double guidage axial et latéral - Montage Toutes Positions



Diamètre	PS bar	FAF mm	Référence
3/8"	25	55	135535
1/2"	25	58,5	135536
3/4"	25	65	135537
1"	25	74,5	135538
1"1/4	18	83	135539
1"1/2	18	93	135540
2"	18	101	135541
2"1/2	12	122	9223330

CSBLT 321



Clapet Simple Battant Laiton Taraudé

- > Corps : CW617N 4MS | > Obturateur : CW617N 4MS
- > Étanchéité : Métal-Métal
- > Montage Horizontal - Montage Vertical Fluide ascendant



Diamètre	PS bar	FAF mm	Référence
3/8"	16	49	9010602
1/2"	16	49	9010603
3/4"	16	58	9010604
1"	16	70	9010605
1"1/4	16	80	9010606
1"1/2	16	88	9010607
2"	16	102	9010608

CLVBT 350



Clapet Levée Verticale Bronze Taraudé

- > Corps : Bronze | > Obturateur : 316L
- > Étanchéité : Bronze-Métal | > Ressort : AISI303
- > Montage Horizontal



Diamètre	PS bar	FAF mm	Référence
1/4"	25	46	9731912
3/8"	25	46	9690727
1/2"	25	56	9002977
3/4"	25	62	9002978
1"	25	74	9002980
1"1/4	25	91	9002981
1"1/2	25	100	9002982
2"	25	128	9002979

CDIT 380



Clapet Disque Inox Taraudé

- > Corps : 1.4408 | > Obturateur : 1.4401
- > Étanchéité : Métal-Métal | > Ressort : 1.4401
- > Montage toutes positions - Marquage Atex sur demande



Diamètre	PS bar	FAF mm	Référence
1/4"	63	60	9010616
3/8"	63	60	9010617
1/2"	63	63	9010618
3/4"	63	71	9010619
1"	63	81,5	138488
1"1/4	63	91	9010620
1"1/2	63	97,5	9010621
2"	63	117	9010622

CTPFB 402



Clapet Toutes Positions Fonte Bride

- > Corps : EN-GJL-250 | > Obturateur : DN40 Laiton - DN50-65 Bronze - DN80-200 Fonte+Epoxy
- > Étanchéité : EPDM | > Ressort : AISI302
- > Montage toutes positions - Encoche pour passage câble pompe



DN	PS bar	FAF mm	Référence
40	16	85	9024414
50	16	100	9025116
65	16	120	9025118
80	16	140	9025119
100	16	170	9025120
125	16	200	9025121
150	16	230	9025122
200	10	289	9025123

CLVAB LCV4



Clapet Levée Verticale Acier Bride

- > Corps : Acier Carbone | > Obturateur : 316L
- > Étanchéité : Métal-Métal | > Ressort : 316 S 42
- > Montage Horizontal



DN	PS bar	FAF mm	Référence
15	40	130	9236084
20	40	150	9055282
25	40	160	9055283
32	40	180	9055284
40	40	200	9055285
50	40	230	9055286
65	40	290	9055287
80	40	310	9236085
100	40	350	9236086

CLAPETS DE NON RETOUR

CDBF 2000

PN16 $-5^{\circ}\text{C} < +100^{\circ}\text{C}$

Clapet double Battant Fonte

- > Corps : EN GJL-250 | > Battant : ASTM A351 CF8M
- > Étanchéité : NBR | > Ressort : 1.4408
- > Montage entre brides - Installation horizontale ou verticale ascendant - Limitation du coup de bélier



DN	PS bar	FAF mm	Référence
50	16	54	9010406
65	16	54	9010407
80	16	57	9010408
100	16	64	9010409
125	16	70	9010410
150	16	76	9010411
200	16	95	9010412

CSBA 364

PN16 $-10^{\circ}\text{C} < +110^{\circ}\text{C}$

Clapet Simple Battant Acier

- > Corps : Acier ASTM A216 WCB
- > Battant : Acier ASTM A216 WCB | > Étanchéité : EPDM
- > Montage entre brides - Installation horizontale ou verticale ascendant - Anneau de mise en place - Joint de bride intégré dans le corps



DN	PS bar	FAF mm	Référence
40	16	14	9025448
50	16	14	9025449
65	16	14	9025450
80	16	14	9025451
100	16	18	9025452
125	16	18	9025453
150	16	20	9025454
200	16	22	9025455
250	10	26	9025456

CSBI 365

PN16 $-10^{\circ}\text{C} < +180^{\circ}\text{C}$

Clapet Simple Battant Inox

- > Corps : Inox ASTM A351 CF8M
- > Battant : Inox ASTM A351 CF8M | > Étanchéité : FKM
- > Montage entre brides - Installation horizontale ou verticale ascendant - Anneau de mise en place - Joint de bride intégré dans le corps



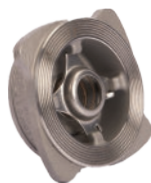
DN	PS bar	FAF mm	Référence
40	16	14	9096309
50	16	14	9313430
65	16	14	9165162
80	16	14	9229167
100	16	18	9313431
125	16	18	9313432
150	16	20	9313433
200	16	22	9313434

CDI DCV3

PN40 $-10^{\circ}\text{C} < +300^{\circ}\text{C}$ Vapeur

Clapet Disque Inox

- > Corps : Inox WS 1.458
- > Disque : Inox ASTM A276 316 | > Ressort : Inox
- > Montage entre brides - Installation horizontale ou verticale ascendant - Faible perte de charge



DN	PS bar	FAF mm	Référence
15	33	16	135643
20	33	19	135644
25	33	22	135645
32	33	28	135646
40	33	31,5	135647
50	33	40	135648
65	33	46	9055268
80	33	50	9055269
100	33	60	9055270

LKC2 316L

PN10 $-10^{\circ}\text{C} < +140^{\circ}\text{C}$

Clapet Inox Alimentaire

- > Corps : 1.4404 | > Obturateur : 1.4404
- > Étanchéité : EPDM | > Ressort : 1.4404
- > Montage à souder SMS - Disque central guidé - Corps en deux parties assemblées par un collier clamp - Installation horizontale ou verticale ascendant



Diamètre	PS bar	FAF mm	Référence
25	10	62,5	9250061
38	10	75	9250062
51	10	87,5	9194179
63,5	10	95	9520063
76,1	10	115	9250064
101,6	10	155	9288363

161.561

PN16 $0^{\circ}\text{C} < +60^{\circ}\text{C}$

Clapet Plastique

- > Corps : PVC-U | > Obturateur : PVC-U
- > Étanchéité : EPDM
- > Emboîture pour collage - Installation verticale



DN	d	PS bar	FAF mm	Référence
10	16	16	92	9075945
15	20	16	95	9251375
20	25	16	110	9274898
25	32	16	123	9251374
32	40	16	146	9298378
40	50	16	157	9303703
50	63	16	183	9298388